

آگهی مناقصه شماره ۲-۱۴۰۳



شرکت تراکتور سازی ایران در نظر دارد عملیات احداث سالن انبار دریافت و تحویل شرکت را (بصورت سازه فضاکار) واقع در سایت شرکت به مساحت تقریبی ۶۵۰۰ متر مربع از طریق مناقصه به پیمانکار واجد شرایط واگذار نماید . پیمانکارانی که دارای پروانه بهره برداری و تولید و ساخت سازه فضاکار از وزارت صمت میباشند می توانند جهت دریافت اسناد مناقصه به وب سایت شرکت به نشانی www.itmco.ir مراجعه نموده و پس از تکمیل نمودن اسناد مربوطه حداکثر تا مورخه ۱۴۰۳/۰۳/۱۷ به آدرس ذیل ارسال نمایند.

شرکت در رد یا قبول کلیه پیشنهادات مختار می باشد

شماره تماس و رایانامه شرکت : Estelam@itmco.ir ۰۴۱-۳۴۲۴۵۹۶۹

آدرس : آذربایجان شرقی - تبریز - جاده سردرود - شرکت تراکتور سازی ایران - ساختمان شهید سردار سلیمانی طبقه سوم - تدارکات

روابط عمومی و امور بین الملل گروه صنعتی تراکتور سازی ایران



مبالغ ریال

جدول (الف): مبلغ و ضرایب پیشنهادی جزء برای هر فصل

فصل	عنوان فصل	مبلغ فصل	مبلغ فصل پس از اعمال تمامی ضرایب	مبلغ پیشنهادی پیمانکار با احتساب تمامی ضرایب و هزینه های مورد نظریه جزئی تجهیز کارگاه	ضریب پیشنهادی جزء
فصل اول	عملیات تخریب و برچیدن	۲,۳۹۸,۶۰۷,۱۲۵	۳,۱۱۸,۱۸۹,۲۶۳		
فصل دوم	عملیات خاکی بادست	۲,۱۲۴,۰۴۱,۵۵۰	۲,۷۶۱,۲۵۴,۰۱۵		
فصل سوم	عملیات خاکی باماشین	۱۳۲,۶۸۷,۷۲۰	۱۷۲,۴۹۴,۰۳۶		
فصل ششم	قالب بندی فولادی	۳,۲۷۱,۱۴۷,۲۰۰	۴,۲۵۲,۴۹۱,۳۶۰		
فصل هفتم	کارهای فولادی با میلگرد	۹,۸۹۶,۴۷۰,۰۰۰	۱۲,۸۶۵,۴۱۱,۰۰۰		
فصل هشتم	بتن درجا	۸,۵۴۰,۰۱۸,۲۰۰	۱۱,۱۰۲,۰۲۳,۶۶۰		
فصل نهم	کارهای فولادی سنگین	۱۸۹,۸۷۹,۱۱۵,۷۰۰	۲۴۶,۸۴۲,۸۵۰,۴۱۰		
فصل چهاردهم	عایق کاری حرارتی و پوشش های مقاوم در برابر آتش	۳,۷۸۲,۲۵۰,۰۰۰	۴,۹۱۶,۹۲۵,۰۰۰		
فصل شانزدهم	کارهای فولادی سبک.	۵۰,۹۰۱,۴۰۰,۰۰۰	۶۶,۱۷۱,۸۲۰,۰۰۰		
فصل بیست و پنجم	رنگ آمیزی	۱۲,۷۵۰,۰۰۰,۰۰۰	۱۶,۵۷۵,۰۰۰,۰۰۰		
جمع		۲۸۳,۶۷۵,۷۳۷,۴۹۵	۳۶۸,۷۷۸,۴۵۸,۷۴۴		



پیوست دستورالعمل نحوه ارائه پیشنهاد قیمت از سوی پیمانکاران، ضریب تجهیز کارگاه

پیوست بخشنامه شماره ۷۶۵۷۴/۱۰۰

جدول (ب): مبلغ و ضریب پیشنهادی جزء برای تجهیز و برچیدن کارگاه

عنوان	مبلغ برآورد تجهیز و برچیدن کارگاه	مبلغ پیشنهادی پیمانکار با احتساب تمامی ضرایب و هزینه های موردنظر	ضریب پیشنهادی جزء
تجهیز و برچیدن کارگاه	۱۴,۷۵۱,۱۳۸,۳۵۰		



پیوست دستورالعمل نحوه ارایه پیشنهاد قیمت از سوی پیمانکاران ، به تفکیک فصل های فهرست بها

پیوست بخشنامه شماره ۱۰۰/۷۶۵۷۴

مبالغ ریال				
جدول (پ): مبلغ پیشنهادی برای هر رشته، تجهیز و برچیدن کارگاه و ضریب پیشنهادی کل				
ردیف	عنوان رشته	مبلغ رشته پس از اعمال تمامی ضرایب	مبلغ پیشنهادی پیمانکار با احتساب تمامی ضرایب و هزینه های موردنظر	ضریب پیشنهادی کل
۱	ابنیه	۳۶۸,۷۷۸,۴۵۸,۷۴۴		X
۲	تجهیز و برچیدن کارگاه بطور مقطوع	۱۴,۷۵۱,۱۳۸,۳۵۰		
جمع		۳۸۳,۵۲۹,۵۹۷,۰۹۳		

فهرست بهای رشته ابنیه سال ۱۴۰۳

فلاصه مالی فهرست بهای رشته: ابنیه ۱۴۰۳

درصد ردیف های غیرپایه به جمع کل ردیف ها	جمع			فصل
	پایه و غیرپایه	غیرپایه	پایه	
			۳,۱۱۸,۱۸۹,۲۶۲.۵۰	عملیات تفریب و برپیدن
			۲,۷۶۱,۲۵۴,۰۱۵.۰۰	عملیات فاکس با دست
			۱۷۲,۴۹۴,۰۳۶.۰۰	عملیات فاکس با ماشین
			۴,۲۵۲,۴۹۱,۳۶۰.۰۰	قالب بندی فولادی
			۱۲,۸۶۵,۴۱۱,۰۰۰.۰۰	کارهای فولادی با میلگرد
			۱۱,۱۰۲,۰۲۳,۶۶۰.۰۰	بتن درجا
۰.۳۰	۲۴۶,۸۴۲,۸۵۰,۴۱۰.۰۰	۸۱۹,۰۰۰,۰۰۰.۰۰	۲۴۶,۰۲۳,۸۵۰,۴۱۰.۰۰	کارهای فولادی سنگین
			۴,۹۱۶,۹۲۵,۰۰۰.۰۰	عایق کاری مرارتی و پوشش های مقاوم در برابر آتش
			۶۶,۱۷۱,۸۲۰,۰۰۰.۰۰	کارهای فولادی سبک
۱۰۰.۰۰		۱۶,۵۷۵,۰۰۰,۰۰۰.۰۰		رنگ آمیزی
۴.۷۲	۳۶۸,۷۷۸,۴۵۸,۷۴۳.۵۰	۱۷,۳۹۴,۰۰۰,۰۰۰.۰۰	۳۵۱,۳۸۴,۴۵۸,۷۴۳.۵۰	جمع

فهرست بهای رشته ابنیه سال ۱۴۰۳

فلاصه مالی کل : ابنیه ۱۴۰۳

درصد ردیف های غیرپایه به جمع کل ردیف ها	جمع			فصل
	پایه و غیرپایه	غیرپایه	پایه	
	۳۶۸,۷۷۸,۴۵۸,۷۴۳.۵۰	۱۷,۳۹۴,۰۰۰,۰۰۰.۰۰	۳۵۱,۳۸۴,۴۵۸,۷۴۳.۵۰	ابنیه
	۱۴,۷۵۱,۱۳۸,۳۴۹.۷۴			تمهیز و برپیدن کارگاه
	۳۸۳,۵۲۹,۵۹۷,۰۹۳.۲۴	۱۷,۳۹۴,۰۰۰,۰۰۰.۰۰	۳۵۱,۳۸۴,۴۵۸,۷۴۳.۵۰	مبلغ برآورد اجرای کار

فهرست بهای رشته ابنیه سال ۱۴۰۳

شماره	شماره فصل	شرح	واحد	بهای واحد(ریال)	مقدار	بهای کل(ریال)
فصل اول: عملیات تفریب و برپیدن						
۱۰۴۰۶	۱	تفریب بتن مسلح، به انضمام بریدن میلگردها.	مترمکعب	۱۷,۲۴۵,۰۰۰	۹۳,۶۳	۱,۶۱۴,۵۶۳,۱۲۵
۱۰۹۲۰	۱	برش بتن به انضمام بریدن میلگردها، با کاتر به ضخامت تا ۱۵ سانتیمتر (اندازه گیری بر مبنای هر قط برش)	مترطول	۱,۲۵۳,۰۰۰	۳۴۸,۰۰	۴۳۶,۰۴۴,۰۰۰
۱۰۹۲۱	۱	انافهها نسبت به ردیف ۱۱۱۹۱، به ازای هر سانتیمتر اضافه ضخامت مازاد بر ۱۵ سانتیمتر تا ۲۵ سانتیمتر (کسر سانتیمتر به تناسب مناسبه میشود.)	مترطول	۱۰۰,۰۰۰	۳,۴۸۰,۰۰	۳,۴۸۰,۰۰۰,۰۰۰
جمع ردیف های قیمت فهرست						
۲,۳۹۸,۶۰۷,۱۲۵						
ضریب بالا سری ۳۰ درصد						
۷۱۹,۵۸۲,۱۳۸						
جمع فصل						
۳,۱۱۸,۱۸۹,۲۶۳						

فصل دوم: عملیات فاک با دست

۲۰۳۰۱	۲	مفرمه پاه به قطر ۱۰۲ متر در زمین های فاک و ممل فاک های ماسله تا فاصله ۱۰ متری از دهانه پاه.	مترمکعب	۶,۹۴۰,۰۰۰	۳۳۳,۸۴	۲,۱۰۸,۶۴۹,۶۰۰
۲۰۵۰۱	۲	تسطیح و رگلاژ بستر خاکریزها یا بستر کنده شده، که با ماشین انجام شده باشد.	مترمربع	۴۱,۱۰۰	۳۷۴,۵۰	۱۵,۳۹۱,۹۵۰
جمع ردیف های قیمت فهرست						
۲,۱۲۴,۰۴۱,۵۵۰						
ضریب بالا سری ۳۰ درصد						
۶۳۷,۲۱۲,۴۶۵						
جمع فصل						
۲,۷۶۱,۲۵۴,۰۱۵						

فصل سوم: عملیات فاک با ماشین

۳۰۵۰۱	۳	کندن زمین در صورت لزوم استفاده از بیل هیدرولیکی یا وسیله مشابه در زمین های فاک و ریختن فاک کنده شده در کنار ممل های مربوط.	مترمکعب	۲۳۸,۵۰۰	۱۸۳,۶۰	۴۳,۷۸۸,۶۰۰
۳۰۷۰۱	۳	بارگیری مواد ماسله از عملیات فاک یا خاک های توده شده و ممل آن با کامیون یا هر نوع وسیله مکانیکی دیگر تا فاصله ۱۰۰ متری مرکز ثقل برداشت و تخلیه آن.	مترمکعب	۱۶۱,۰۰۰	۱۸۳,۶۰	۲۹,۵۵۹,۶۰۰
۳۰۷۰۲	۳	ممل مواد ماسله از عملیات فاک یا خاک های توده شده، وقتی که فاصله ممل بیش از ۱۰۰ متر تا ۵۰۰ متر باشد، به ازای هر ۱۰۰ متر مازاد بر ۱۰۰ متر اول (کسر ۱۰۰ متر به تناسب مناسبه می شود).	مترمکعب	۶,۲۰۰	۱۸۳,۶۰	۱,۱۳۸,۳۲۰
۳۰۷۰۳	۳	ممل مواد ماسله از عملیات فاک یا خاک های توده شده، وقتی که فاصله ممل بیش از ۵۰۰ متر تا ۱۰ کیلومتر باشد، برای هر کیلومتر مازاد بر ۵۰۰ متر اول، برای (راه های آسفالتی (کسر کیلومتر به نسبت قیمت یک کیلومتر مناسبه می شود).	مترمکعب - کیلومتر	۳۱,۷۰۰	۱,۸۳۶,۰۰	۵۸,۰۱۰,۲۰۰
جمع ردیف های قیمت فهرست						
۱۳۲,۶۸۷,۷۲۰						
ضریب بالا سری ۳۰ درصد						
۳۹,۸۰۶,۳۱۶						
جمع فصل						
۱۷۲,۴۹۴,۰۳۶						

فصل ششم: قالب بندی فولادی

۶۰۱۰۱	۶	تهیه وسایل و قالب بندی با استفاده از قالب فولادی درینها و شناژهای پی.	مترمربع	۱,۸۹۱,۰۰۰	۲۰۸,۸۰	۳۹۴,۸۴۰,۸۰۰
۶۰۳۰۳	۶	تهیه وسایل و قالب بندی با استفاده از قالب فولادی در ستون ها و شناژهای قائم با مقطع چهار ضلعی که ارتفاع بیش از ۵/۵ متر و حداکثر ۷/۵ متر باشد.	مترمربع	۲,۸۲۷,۰۰۰	۳۲۴,۰۰	۹۱۵,۹۴۸,۰۰۰
۶۰۳۰۴	۶	تهیه وسایل و قالب بندی با استفاده از قالب فولادی در ستون ها و شناژهای قائم با مقطع چهار ضلعی که ارتفاع بیش از ۷/۵ متر و حداکثر ۱۰ متر باشد.	مترمربع	۳,۰۰۳,۰۰۰	۶۵۲,۸۰	۱,۹۶۰,۳۵۸,۴۰۰
جمع ردیف های قیمت فهرست						
۳,۲۷۱,۱۴۷,۲۰۰						
ضریب بالا سری ۳۰ درصد						
۹۸۱,۳۴۴,۱۶۰						
جمع فصل						
۴,۲۵۲,۴۹۱,۳۶۰						

فصل هفتم: کارهای فولادی با میلگرد

۷۰۲۰۱	۷	تهیه، بریدن، خم کردن و کار گذاشتن میلگرد آج دار به کیلوگرم	کیلوگرم	۳۳۳,۵۰۰	۱۷,۰۰۰,۰۰	۵,۶۶۹,۵۰۰,۰۰۰
۷۰۲۰۲	۷	تا ۱۰ میلی متر، برای بتن مسلح یا سیم پیچی لازم	کیلوگرم	۳۰۹,۰۰۰	۴,۰۰۰,۰۰	۱,۲۳۶,۰۰۰,۰۰۰
۷۰۲۰۳	۷	۱۲ تا ۱۸ میلی متر، برای بتن مسلح یا سیم پیچی لازم	کیلوگرم	۲۹۸,۵۰۰	۱۰,۰۲۰,۰۰	۲,۹۹۰,۹۷۰,۰۰۰
۷۰۲۰۴	۷	بیش از ۲۰ میلی متر، برای بتن مسلح یا سیم پیچی لازم	کیلوگرم			
جمع ردیف های قیمت فهرست						
۹,۸۹۶,۴۷۰,۰۰۰						
ضریب بالا سری ۳۰ درصد						
۲,۹۶۸,۹۴۱,۰۰۰						
جمع فصل						
۱۲,۸۶۵,۴۱۱,۰۰۰						

فهرست بهای رشته ابنیه سال ۱۴۰۳

شماره	شماره فصل	شرح	واحد	بهای واحد(ریال)	مقدار	بهای کل(ریال)
فصل هشتم: بتن درجا						
۸۰۱۰۶	۸	تهیه و اجرای بتن با شن و ماسه شسته طبیعی یا شکسته، با ۱۵۰ کیلو گرم سیمان در متر مکعب بتن.	مترمکعب	۱۱,۸۳۶,۰۰۰	۳۷,۴۵	۳۴۳,۲۵۸,۲۰۰
۸۰۱۰۶	۸	تهیه و اجرای بتن با شن و ماسه شسته طبیعی یا شکسته با مقاومت فشاری مشخصه ۲۵ مگاپاسکال.	مترمکعب	۱۳,۶۰۸,۰۰۰	۵۹۵,۰۰	۸,۰۹۶,۷۶۰,۰۰۰
جمع ردیف های قیمت فهرست						
ضریب بالا سری ۳۰ درصد						
جمع فصل						

فصل نهم: کارهای فولادی سنگین

۹۰۷۰۱	۹	تهیه و سافت قطعات فولادی اتصالی و نصب در داخل کارهای بتنی یا بتایی، قبل از اجرای کارهای یاد شده، از نیش، سیوری، ورق، تسمه، میلگرد، لوله و مانند آن، با شافتک های لازم.	کیلو گرم	۵۰۹,۰۰۰	۲,۹۶۷,۳۰	۱,۵۱۰,۳۵۵,۷۰۰
۹۰۸۰۱	۹	موش کاری با بعد موثر تا ۵ میلی متر، همراه ساییدن.	مترطول	۱,۳۳۸,۰۰۰	۲,۷۵۰,۰۰	۳,۴۰۴,۰۰۰,۰۰۰
۹۰۸۰۲	۹	موش کاری برای بعد موثر بیش از ۵ میلی متر تا ۷ میلی متر، همراه ساییدن.	مترطول	۱,۵۶۶,۰۰۰	۵۶۰,۰۰	۸۷۶,۹۶۰,۰۰۰
۹۰۸۰۵	۹	اضافه بها به ردیف های ۹۰۸۰۱ تا ۹۰۸۰۴، در صورت استفاده از روش موش کاری با گاز محافظ.	درصد	۴,۲۷۲,۰۰۰,۰۰۰	۰,۱۰	۴۲۷,۲۰۰,۰۰۰
۹۱۰۰۲	۹	تهیه و نصب پیچ و مهره پرمقاومت.	کیلوگرم	۸۴۱,۵۰۰	۴,۳۰۰,۰۰	۳,۶۱۸,۴۵۰,۰۰۰
۹۱۰۰۴	۹	اضافه بها نسبت به ردیف ۹۱۰۰۲ برای استفاده از پیچ های به شکل خاص غیر استاندارد (مانند پیچ سوراخ دار).	کیلوگرم	۴۴۳,۰۰۰	۴,۳۰۰,۰۰	۱,۹۰۴,۹۰۰,۰۰۰
۹۱۰۱۲	۹	اضافه بها به ردیف های ۹۱۰۰۱ تا ۹۱۰۰۳ برای استفاده از پیچ و مهره با پوشش ورقه ای.	کیلوگرم	۱۹۷,۰۰۰	۴,۳۰۰,۰۰	۸۴۷,۱۰۰,۰۰۰
۹۱۱۰۱	۹	تهیه پیوندها و قطعات انتهایی سر اعضا، به روش براده برداری، کوبن کاری یا آهنگری با وزن قطعات تا ۲۵۰ گرم برای سازه های فضاکار.	کیلوگرم	۱,۵۶۶,۰۰۰	۱۷,۵۰۰,۰۰	۲۷,۳۳۵,۰۰۰,۰۰۰
۹۱۱۰۴	۹	تهیه پیوندها و قطعات انتهایی سر اعضا، به روش براده برداری، کوبن کاری یا آهنگری با وزن قطعات بیش از ۲۵۰ گرم تا یک کیلوگرم برای سازه های فضاکار.	کیلوگرم	۹۲۰,۵۰۰	۴,۹۰۰,۰۰	۴,۵۱۰,۴۵۰,۰۰۰
۹۱۱۰۵	۹	تهیه پیوندها و قطعات انتهایی سر اعضا، به روش براده برداری، کوبن کاری یا آهنگری با وزن قطعات بیش از یک کیلوگرم برای سازه های فضاکار.	کیلوگرم	۷۸۹,۰۰۰	۱۶,۱۰۰,۰۰	۱۲,۷۰۲,۹۰۰,۰۰۰
۹۱۱۱۰	۹	اضافه بها به ردیف های ۹۱۱۰۱ تا ۹۱۱۰۴ برای ماشین کاری پیوندها ها.	کیلوگرم	۵۶۷,۰۰۰	۹,۸۰۰,۰۰	۵,۵۵۶,۶۰۰,۰۰۰
۹۱۱۱۱	۹	اضافه بها به ردیف های ۹۱۱۰۱ تا ۹۱۱۰۴، برای ماشین کاری خاص پیوندها ها.	کیلوگرم	۱,۱۳۴,۰۰۰	۹,۸۰۰,۰۰	۱۱,۱۱۳,۲۰۰,۰۰۰
۹۱۱۱۲	۹	اضافه بها به ردیف های ۹۱۱۰۱ تا ۹۱۱۰۴، برای ماشین کاری روی قطعات انتهایی سر اعضا.	کیلوگرم	۲۲۷,۰۰۰	۱۴,۰۰۰,۰۰	۳,۱۷۸,۰۰۰,۰۰۰
۹۱۱۱۳	۹	اضافه بها به ردیف های ۹۱۱۰۱ تا ۹۱۱۰۴، برای استفاده از فولاد S۱۵۲ یا فولاد کرنی CK۴۵.	کیلوگرم	۱۲۰,۰۰۰	۱۲,۰۰۰,۰۰	۱,۴۴۰,۰۰۰,۰۰۰
۹۱۱۱۵	۹	اضافه بها به ردیف های ۹۱۱۰۱ تا ۹۱۱۰۴، برای قطعاتی که به روش سرد کالوانیزه شوند.	کیلوگرم	۹۸,۰۰۰	۱۲,۰۰۰,۰۰	۱,۱۷۶,۰۰۰,۰۰۰
۹۱۶۰۱	۹	تهیه و آماده سازی واحدهای سازه فضاکار از لوله، درنار از شامل بریدن به اندازه های معین، پلیسه گیری، فولاد S۱۲ سنگ زدن و مونتاژ آن ها با قطعات الماقف در داخل جیگ و آماده کردن برای موش کاری.	کیلوگرم	۶۲۷,۵۰۰	۱۲۵,۰۰۰,۰۰	۷۸,۴۳۷,۵۰۰,۰۰۰
۹۱۶۱۰	۹	اضافه بها نسبت به ردیف ۹۱۶۱۱، برای آماده سازی سر اضلاع برای موشکاری مستقیم به یکدیگر با برشکاری طبق الگو و سنگ زدن.	کیلوگرم	۳۸,۰۰۰	۱۲۵,۰۰۰,۰۰	۴,۷۵۰,۰۰۰,۰۰۰
۹۲۸۰۲	۹	هزینه بافت و نصب شبکه های سازه فضاکار با انمنا در یک امتداد (هلیک ها) نسبت به هزینه تهیه و آماده سازی قطعات.	درصد	۱۴۷,۰۰۰,۰۰۰,۰۰۰	۰,۱۸	۲۶,۴۶۰,۰۰۰,۰۰۰
جمع ردیف های قیمت فهرست						
ضریب بالا سری ۳۰ درصد						
جمع فصل						
۹۲۸۰۵	*	سافت و نصب نشیمن های سازه فضا کار از ورق فولادی با اتمانات صغفه و بولت های مربوطه	عدد	۱۵,۰۰۰,۰۰۰	۴۲,۰۰	۶۳۰,۰۰۰,۰۰۰
جمع ردیف های قیمت فهرست						
ضریب بالا سری ۳۰ درصد						
جمع فصل						

فهرست بهای رشته ابنیه سال ۱۴۰۳

شماره	شماره فصل	شرح	واحد	بهای واحد(ریال)	مقدار	بهای کل(ریال)
فصل چهاردهم: عایق کاری مرارتی و پوشش های مقاوم در برابر آتش						
۱۴۰۱۱۷	۱۴	عایق کاری مرارتی با عایق پشم سنگ بدون روکش به ضخامت ۳۰ میلیمتر و به وزن مخصوص ۳۵ کیلوگرم بر متر مکعب.	مترمربع	۴۲۱,۰۰۰	۷,۵۰۰,۰۰۰	۳,۱۵۷,۵۰۰,۰۰۰
۱۴۰۱۱۸	۱۴	اضافه بها به ردیف ۱۴-۱۱۷، به ازای افزایش هر کیلوگرم مقدار عایق مصرفی در هر مترمکعب ناشی از افزایش ضخامت یا وزن مخصوص آن (کسر کیلوگرم به تناسب مناسبه می شود).	کیلوگرم	۳۶۷,۰۰۰	۱,۷۰۰,۰۰۰	۶۲۴,۷۵۰,۰۰۰
جمع ردیف های قیمت فهرست						
۳,۷۸۲,۲۵۰,۰۰۰						
ضریب بالا سری ۳۰ درصد						
۱,۱۳۴,۶۷۵,۰۰۰						
جمع فصل						
۴,۹۱۶,۹۲۵,۰۰۰						

فصل شانزدهم: کارهای فولادی سبک

۱۶۰۲۰۵	۱۶	تهیه مصالح و امرای زیرسازی سطوح کاذب اعم از افقی یا قائم، با پروفیل های توغالی.	کیلوگرم	۴۸۹,۰۰۰	۴۷,۰۰۰,۰۰۰	۲۳,۰۰۶,۰۰۰,۰۰۰
۱۶۰۳۰۲	۱۶	تهیه مصالح و امرای پوشش سقف، با ورق گالوانیزه کزکره ای، با تمام وسایل و لوازم نصب.	کیلوگرم	۵۴۷,۰۰۰	۴۵,۰۰۰,۰۰۰	۲۴,۶۱۵,۰۰۰,۰۰۰
۱۶۰۳۰۶	۱۶	تهیه، سافت و نصب آبرو از ورق گالوانیزه، با تمام وسایل و لوازم نصب.	کیلوگرم	۷۲۷,۰۰۰	۱,۲۰۰,۰۰۰	۸۷۲,۴۰۰,۰۰۰
۱۶۰۴۰۸	۱۶	تهیه و نصب توری سیمی گالوانیزه زیر سقف برای نگهداری عایق مرارتی.	مترمربع	۳۳۱,۰۰۰	۷,۵۰۰,۰۰۰	۲,۴۰۷,۵۰۰,۰۰۰
جمع ردیف های قیمت فهرست						
۵۰,۹۱۱,۴۰۰,۰۰۰						
ضریب بالا سری ۳۰ درصد						
۱۵,۲۷۰,۴۲۰,۰۰۰						
جمع فصل						
۶۶,۱۷۱,۸۲۰,۰۰۰						

فصل بیست و پنجم: رنگ آمیزی

۲۵۰۸۰۳	*	رنگ آمیزی با رنگ پودری الکترواستاتیک کوره ای بر روی المان های سازه فضاکار	کیلوگرم	۱,۷۰۰,۰۰۰	۷,۵۰۰,۰۰۰	۱۲,۷۵۰,۰۰۰,۰۰۰
جمع ردیف های قیمت فهرست						
۱۲,۷۵۰,۰۰۰,۰۰۰						
ضریب بالا سری ۳۰ درصد						
۳,۸۲۵,۰۰۰,۰۰۰						
جمع فصل						
۱۶,۵۷۵,۰۰۰,۰۰۰						

شماره :
تاریخ :
پیوست :

در پاسخ به شماره فوق بطور کامل اشاره فرمائید

توضیحات:

۱. به قیمت پیشنهادی هیچ گونه تعدیل و افزایش قیمت مصالح تعلق نخواهد گرفت.
۲. ۸۰ درصد مبلغ قرارداد به عنوان پیش پرداخت در قبال ارائه ضمانت نامه بانکی توسط پیمانکار، پرداخت خواهد شد.
۳. با توجه به اینکه محل احداث سازه در انبار دریافت و تحویل شرکت بوده و انجام کار باید با کمترین میزان توقف ورودی و با رعایت شرایط کاری انبار انجام گیرد لذا پیمانکار می بایست با آگاهی از وضعیت محل احداث پروژه نسبت به زمانبندی و نحوه اجرای کار توانمندی لازم را دارا باشد.
۴. جنس لوله ها : ST ۳۷ سیاه درزدار از نوع درجه ۱ (تست شده گاز) طبق مشخصات نقشه می باشد و استفاده از لوله های درجه پایین یا کیفیت نامطلوب مورد تایید کارفرما نمی باشد.
۵. المان های ساخته شده باید بصورت یکپارچه باشد و المان های چند تکه (کمر جوش) مورد تایید کارفرما نمی باشد.
۶. رنگ المان ها: رنگ پودری الکترواستاتیک سفیدضخامت میانگین ۶۰ میکرون
۷. نوع پیوند سازه فضاکار : سیستم گوی سان مرو منطبق با روش تعریف شده شرکت مرو آلمان پیچ سر گرد نیم رزوه و اسلیو شش گوش و بدون رزوه
۸. جنس گویها : CK ۴۵ با پوشش گالوانیزه یا داکرومات
۹. پیچها : مطابق استاندارد از کلاس ۸.۸ و ۱۰.۹ با پوشش داکرومات به ضخامت حداقل ۶ میکرون با توجه به دهانه بزرگ سازه پیچ ها از اهمیت ویژه ای برخوردار است و پیمانکار باید از پیچ استاندارد مرو آلمان با مشخصات هندسی و مقاومتی پیچ طبق نقشه ها استفاده نماید.
۱۰. اسلیو ها : از جنس CK ۴۵ با پوشش گالوانیزه یا داکرومات و به ضخامت حداقل ۶ میکرون. لازم به ذکر است استفاده از سیستم جایگزین مانند دومهره بعنوان روش جایگزین اتصال اعضا به پیونده سیستم سازه فضای مرو ممنوع می باشد.
۱۱. جنس مخروطیها : ST ۳۷ فورج شده
۱۲. جوش مخروطی ها به المان ها : به روش CO2 با استفاده از گاز محافظ با استانداردهای WPS با استفاده از دستگاه های جوش اتوماتیک
۱۳. زیر سازی پوشش: کلیه پرلین ها زیر سازی ها بصورت پروفیل از کارخانجات معتبر تهیه شده و می بایست کلیه مراحل تولید رنگ آن ها مشابه با المان های لوله ای انجام گردد. و برای نصب آن ها فقط باید از سیستم پیچ یا پرچ گالوانیزه تعریف و استفاده نموده و هر گونه عملیات جوشکاری هنگام نصب ممنوع می باشد
۱۴. پوشش از نوع سبک(تور مرغی سنگین، عایق پشم سنگ و ورق رنگی قهوه‌ای با ضخامت حداقل ۶۰ میکرون

تبریز - صندوق پستی ۴۶۸۷ - کدپستی ۵۱۹۷۸۱۵۸۶۳ - تلفن : ۲۹ - ۳۴۲۵۵۸۰۰ (۰۴۱) - فاکس : ۸ - ۳۴۲۴۵۸۵۷ (۰۴۱) - تلفن گویا : ۳۴۲۴۹۷۴۶ (۰۴۱) - تهران - شمال
به جنوب بزرگراه یادگار امام (ره) بعد از تقاطع مرزداران - ابتدای بلوار شهید خرم رودی - ساختمان شماره ۱۰ - کد پستی 1463664762

تلفن : ۳ - ۳۷۵۴۸۰۰۰ (۰۲۱) - فاکس : ۴۴۲۱۹۶۷۷ (۰۲۱)

Website : www.itmco.ir
E-Mail : info@itmco.ir



شماره:
تاریخ:
پیوست:

در پاسخ به شماره فوق بطور کامل اشاره فرمائید

۱۵. تامین مصالح: مصالح مورد استفاده باید منطبق بر نقشه ها با رعایت کامل استاندارد مرو آلمان باشد. تمامی متریکال های مورد استفاده شامل کلیه ردیف های فوق باید از تولید کنندگان معتبر داخلی و با هماهنگی و مورد تایید کارفرما تهیه گردد.

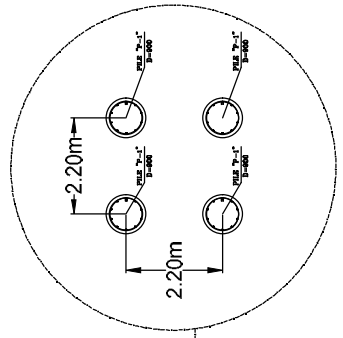
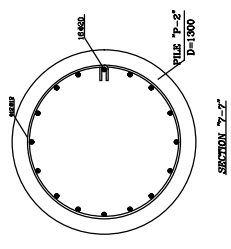
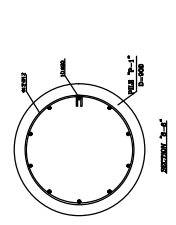
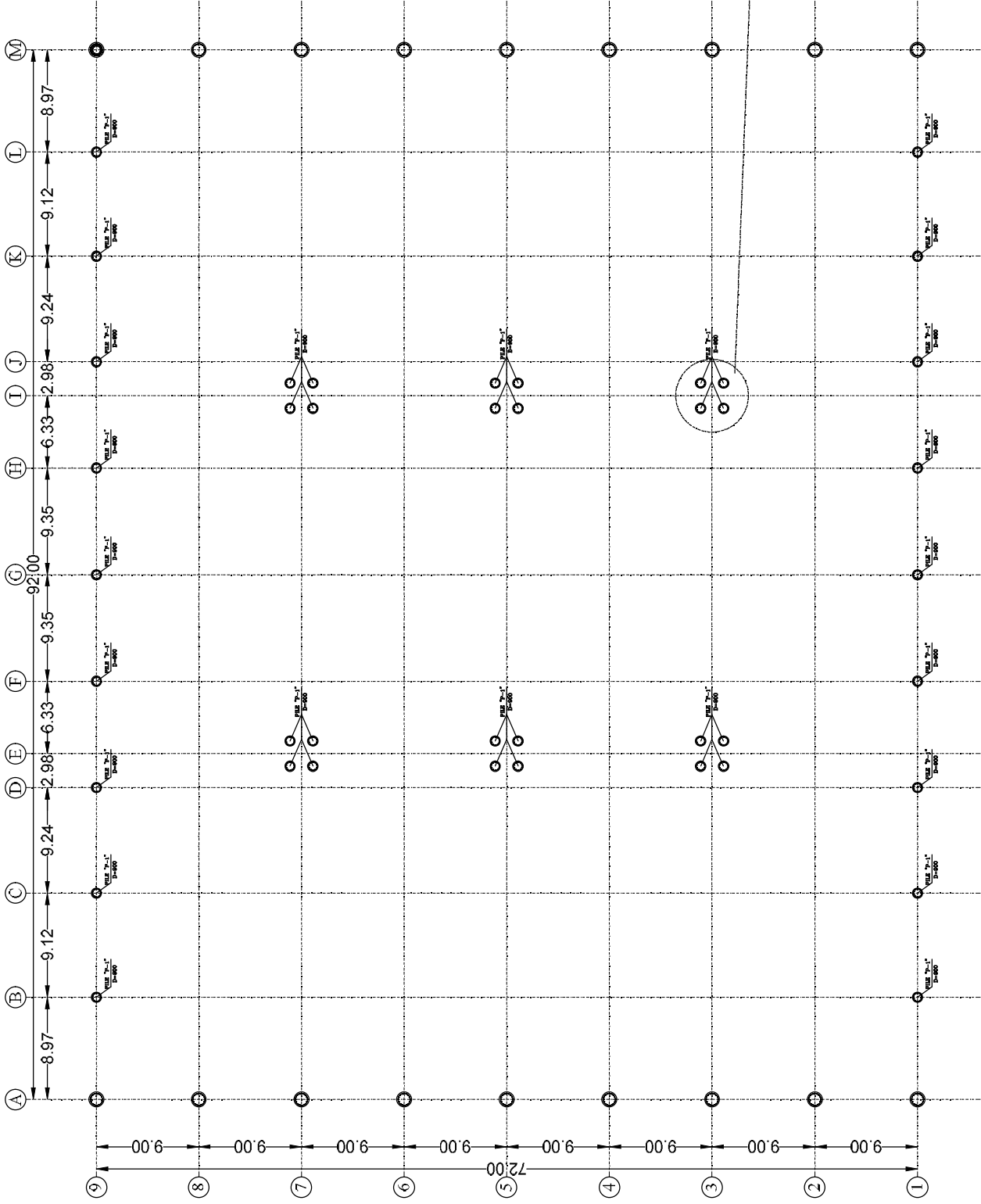
۱۶. پیمانکار موظف است آزمایش مکانیک خاک پروژه را تهیه و جهت بررسی تغییرات احتمالی فونداسیون به کارفرما و مهندس محاسب پروژه ارائه نماید.

۱۷. پیمانکار باید دارای پروانه بهره برداری و تولید و ساخت سازه فضاکار مورد تایید وزارت صمت باشد.

۱۸. دستگاه نظارت کارفرما مختار است در هر مرحله اعم از ساخت، تولید، نصب و پس از نصب نسبت به آزمایشات مورد نیاز مخرب و غیر مخرب و کنترل نقشه ها اقدام نماید و پیمانکار باید شرایط کار را فراهم نماید.

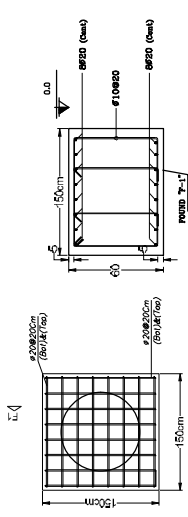
۱۹. مدت زمان انجام کار حداکثر ۶ ماه کاری می باشد و به ازای هر روز تاخیر غیر مجاز روزانه مبلغ ۳۰.۰۰۰.۰۰۰ ریال جریمه تاخیر منظور خواهد شد.

بررسی نقشه های معماری و سازه ای و کنترل اندازه ها بر عهده پیمانکار می باشد و پیمانکار موظف است هر گونه عدم تطابق را به کارفرما اعلام نماید.

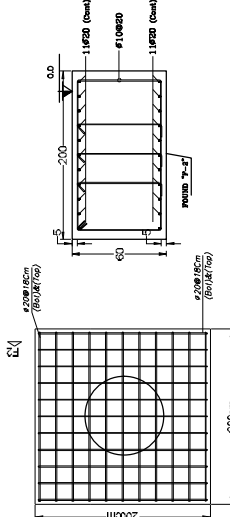


PLAN OF PILE

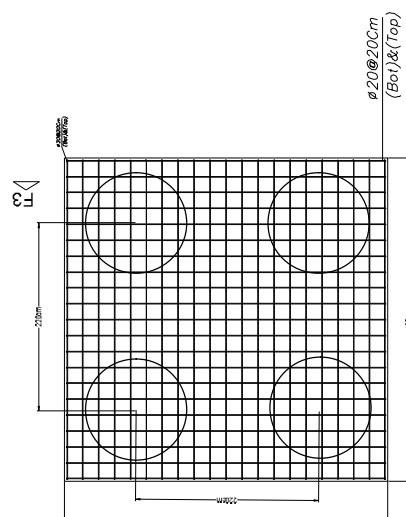
scale 1/100



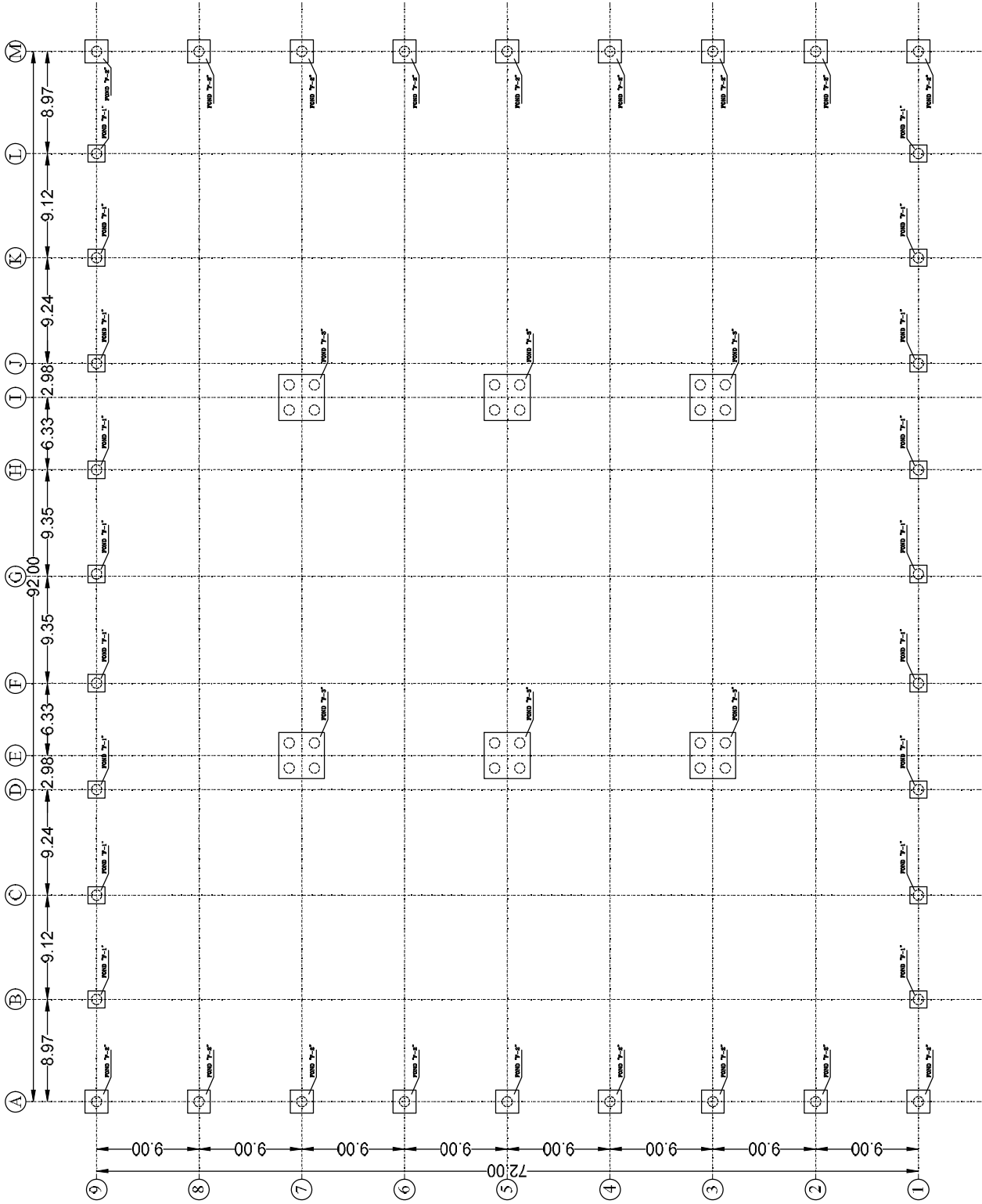
FOUND "F-1"



FOUND "F-2"



FOUND "F-3"

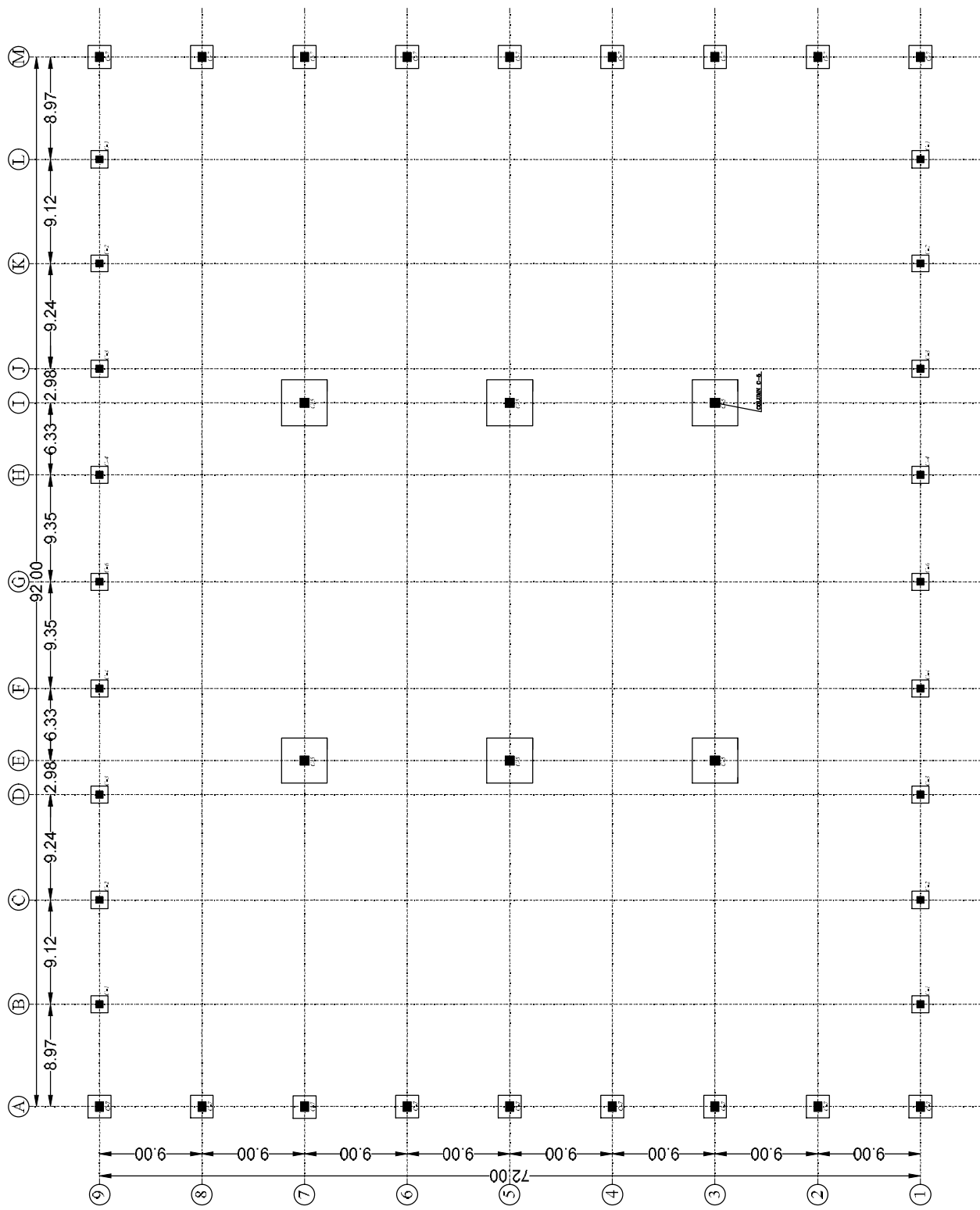


PLAN OF FOUNDATION

scale 1/100

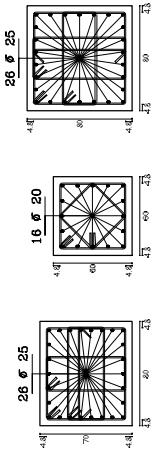
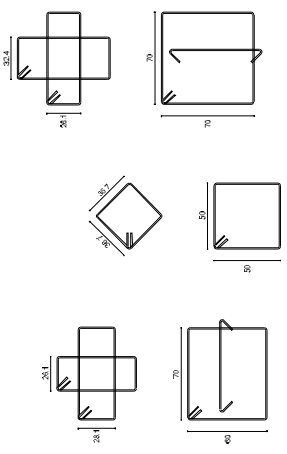
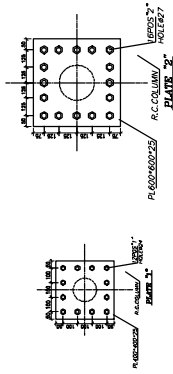
FOUND "F-3"

DATE: 11/11/11
 DRAWN BY: [Signature]



PLAN OF COLUMN

scale 1/100



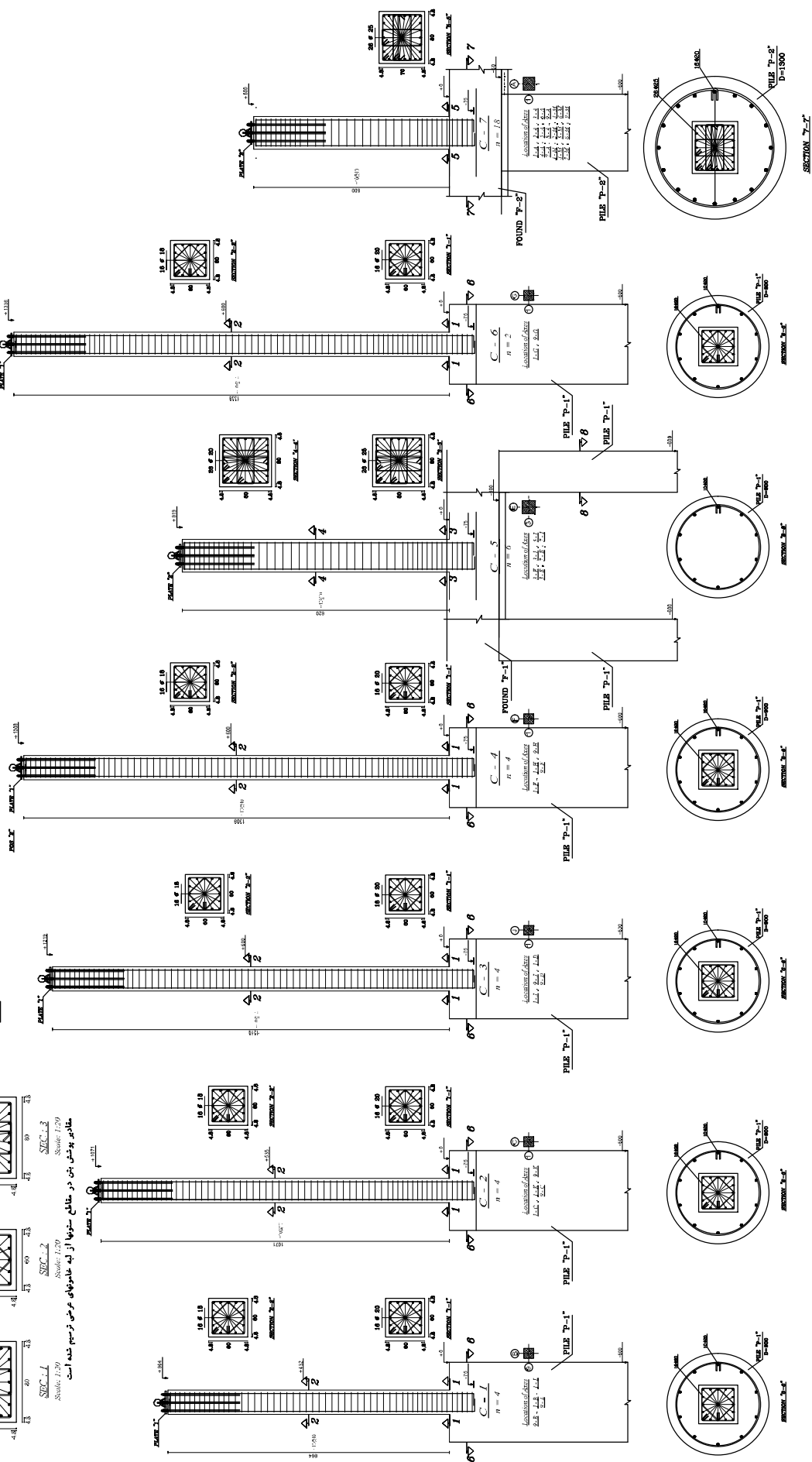
SECTION 1
Scale: 1:20

SECTION 2
Scale: 1:20

SECTION 3
Scale: 1:20

SECTION 4
Scale: 1:20

مقادیر پوشش بتن در مقاطع ستونها از این جدولهای عرض ترسیم شده است



SECTION 7-7'

SECTION 6-6'

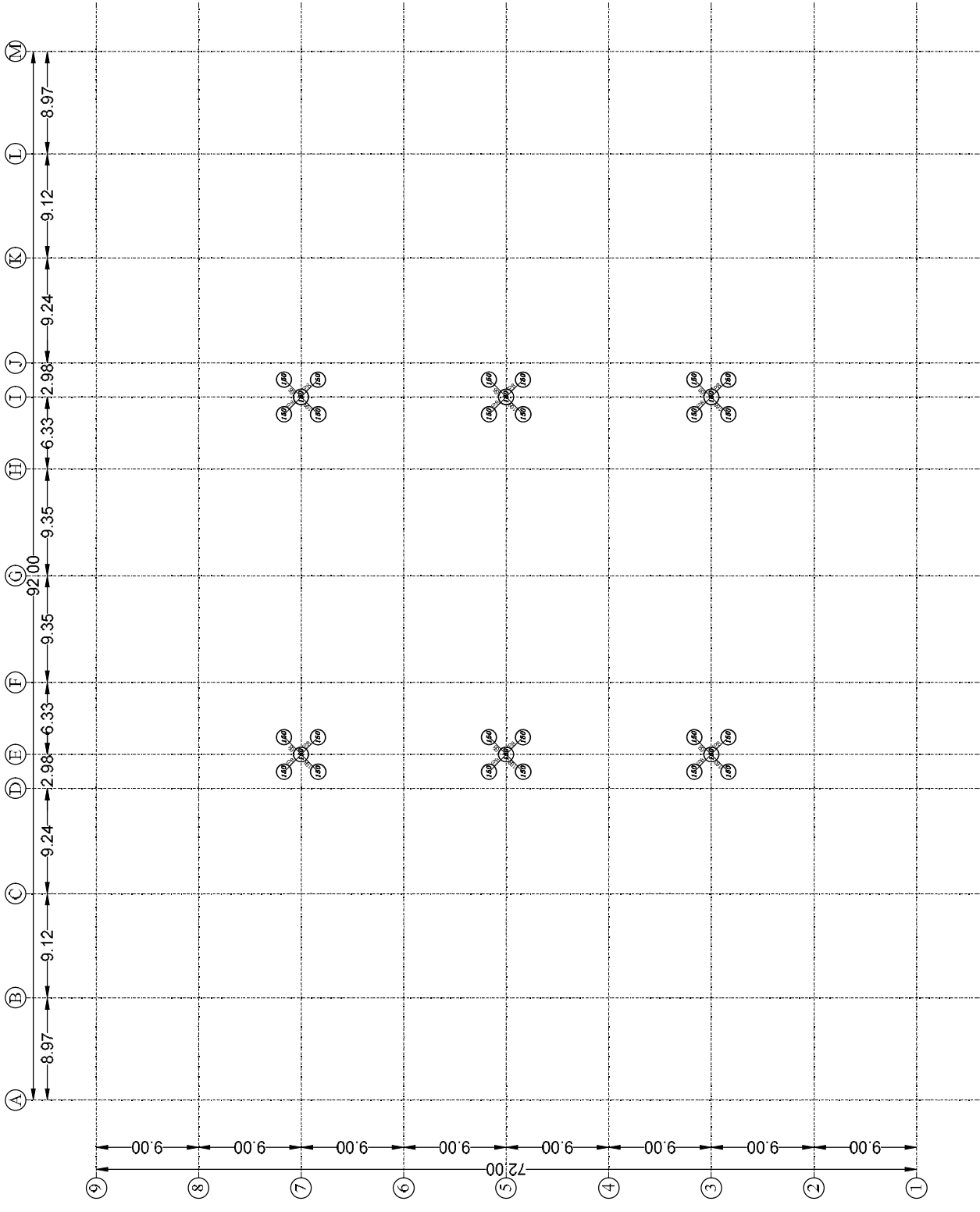
SECTION 5-5'

SECTION 4-4'

SECTION 3-3'

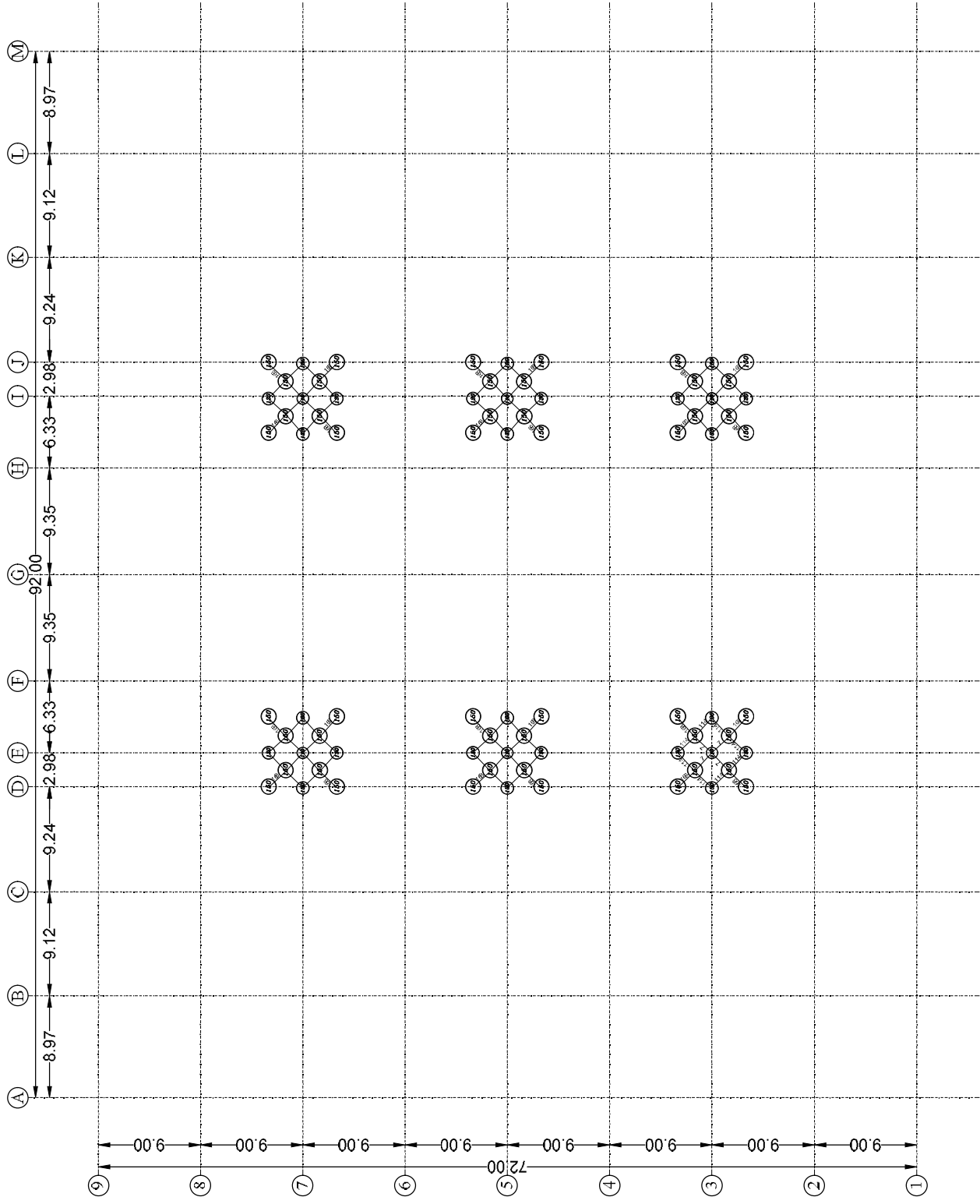
SECTION 2-2'

SECTION 1-1'



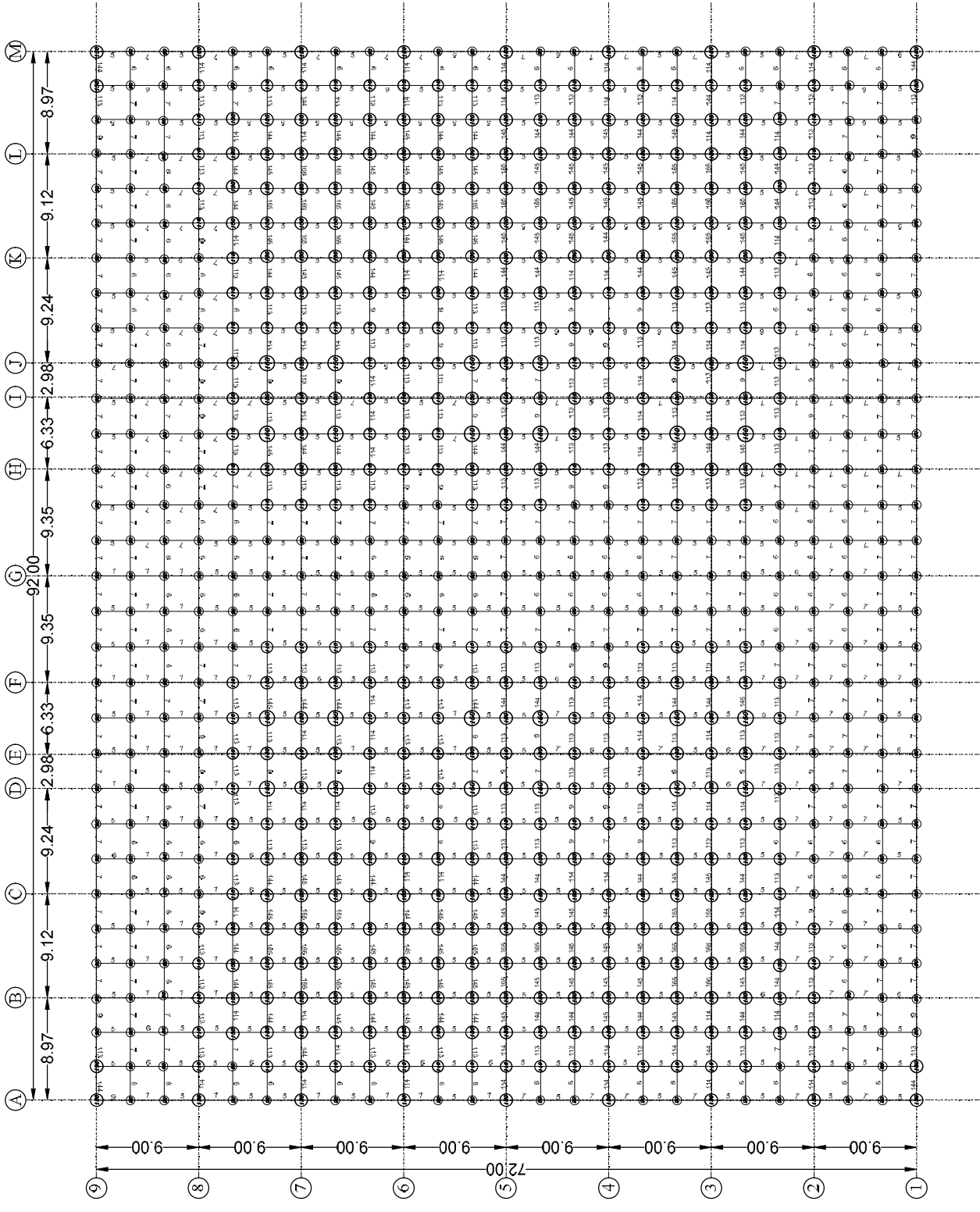
LAYER 1

scale 1/100



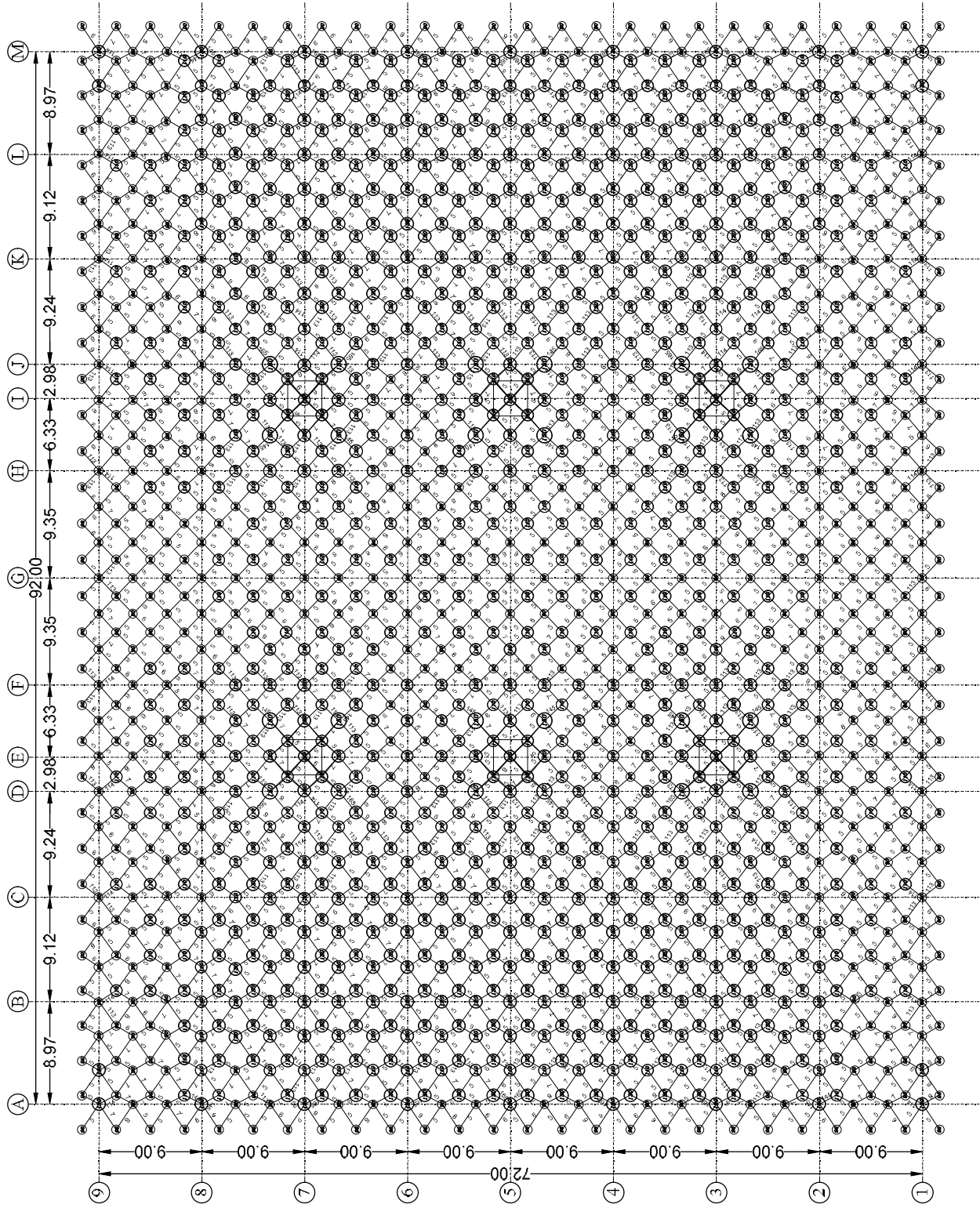
LAYER 2

scale 1/100



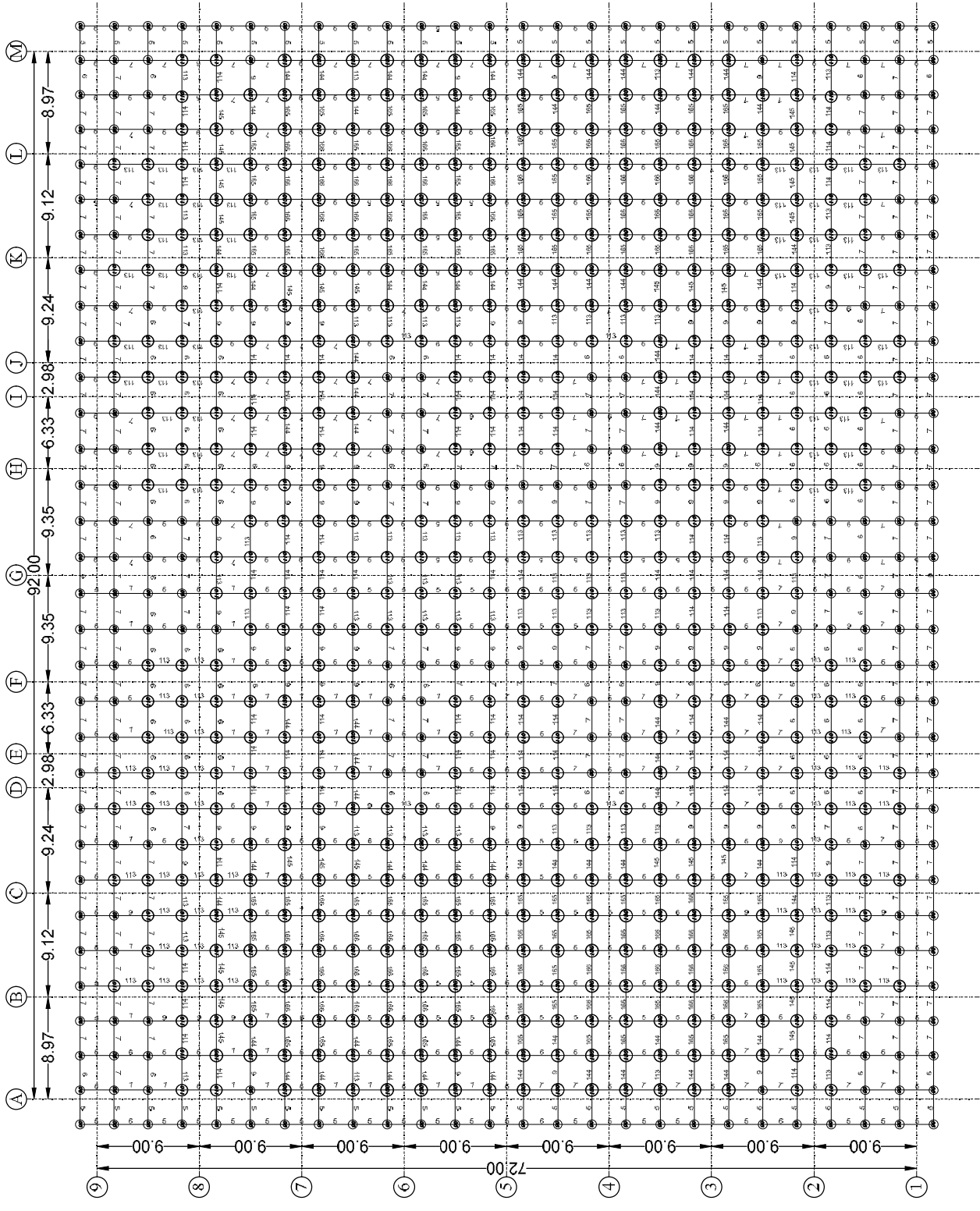
LAYER 3

scale 1/100



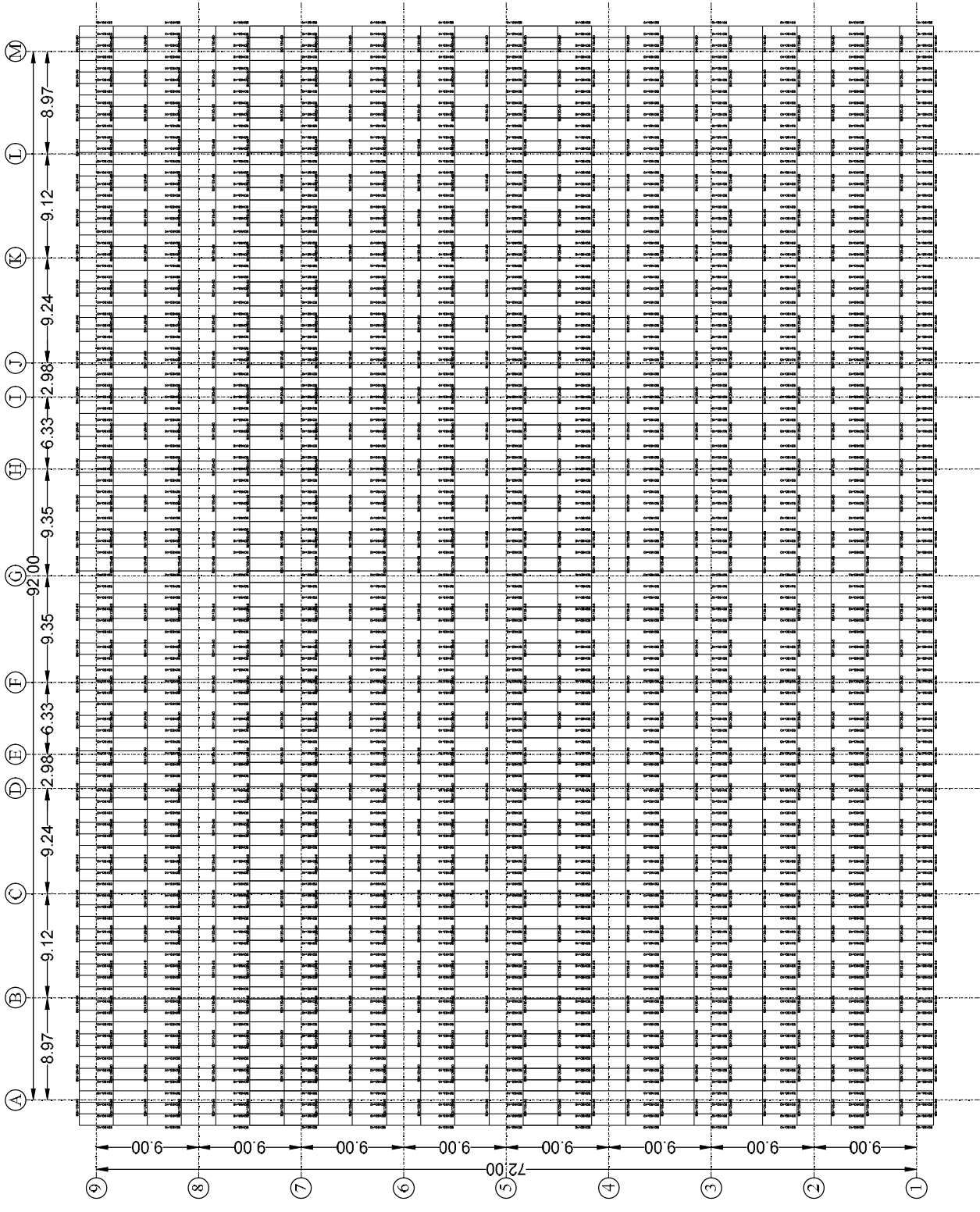
LAYER 4

scale 1/100



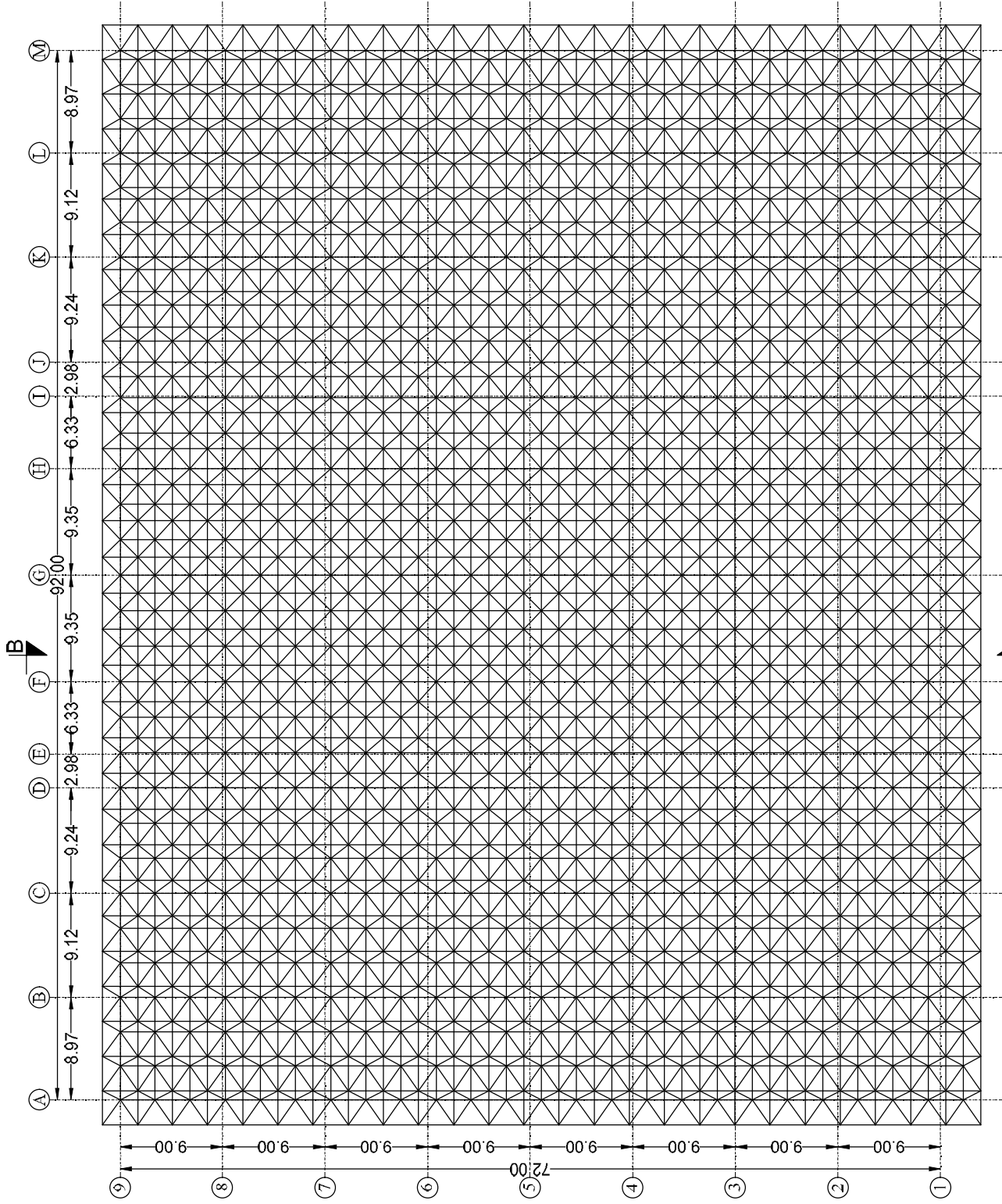
LAYER 5

scale 1/100



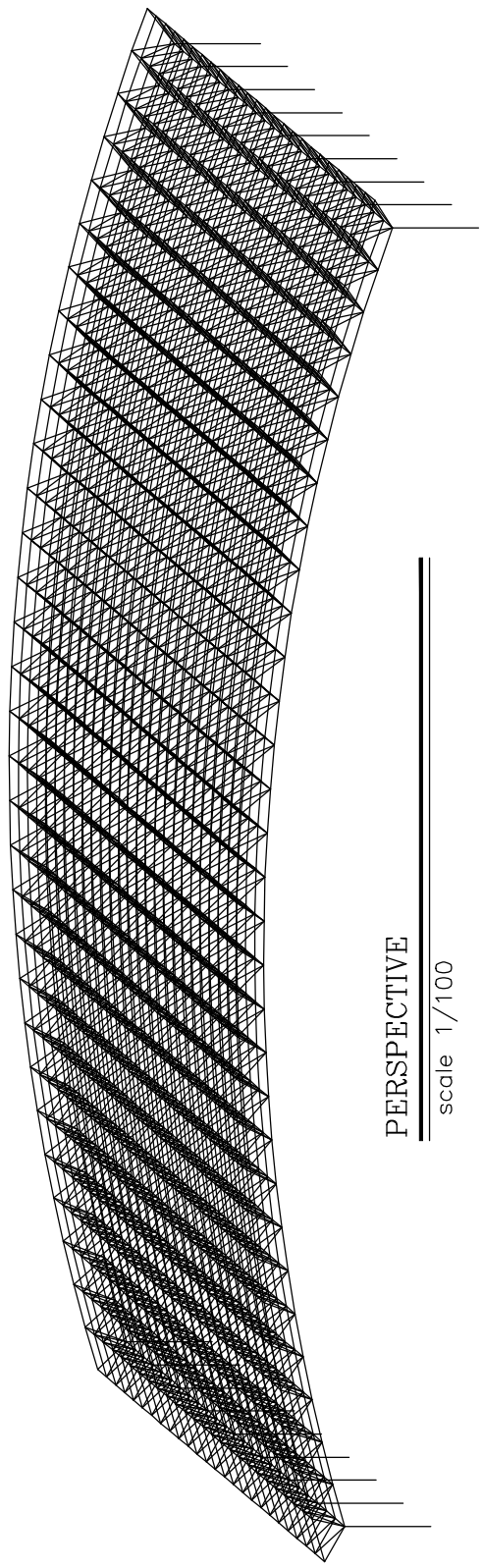
PURLIN PLAN

scale 1/100



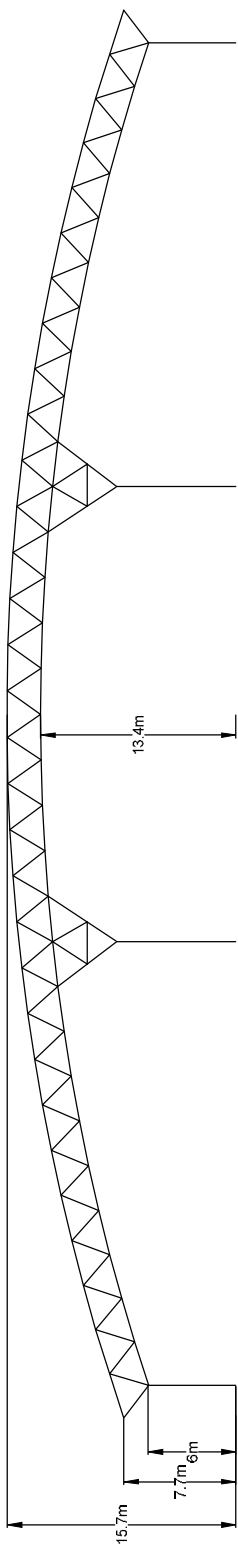
ROOF PLAN

scale 1/100



PERSPECTIVE

scale 1/100



15.7m

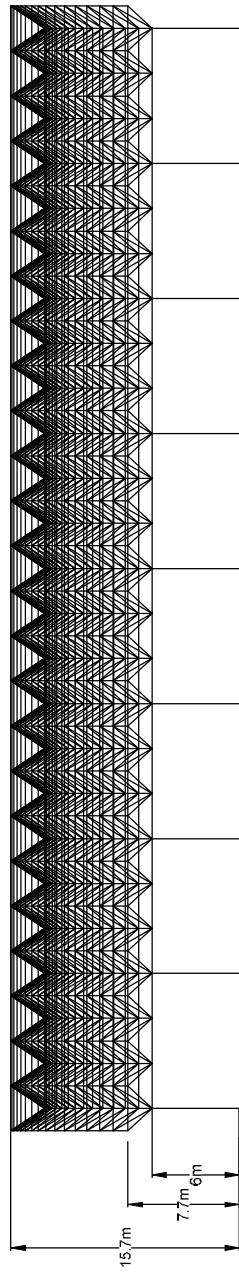
7.7m

6m

13.4m

"A-A" نهای عرضی مشقی

scale 1/100



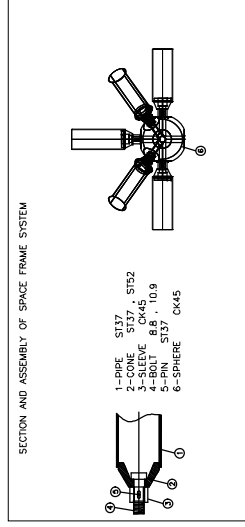
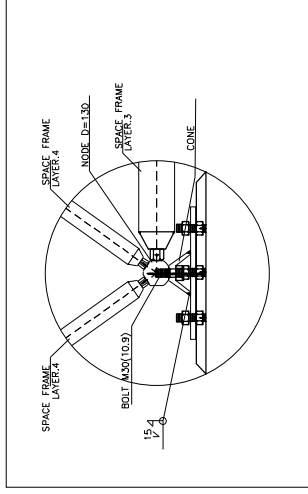
15.7m

7.7m

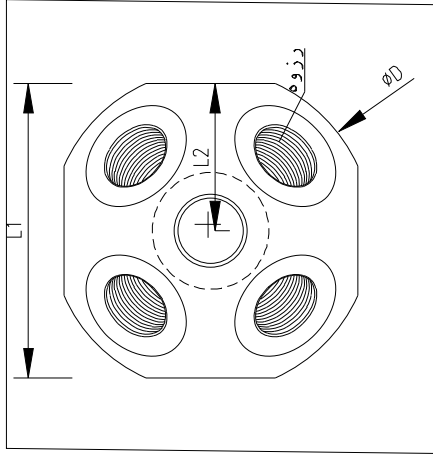
6m

NAME	PIPE	BOLT	SLEEVE	NODE
5	48*3	8.8	30/22	90/40
6	60*3	8.8	30/22	90/40
7	76*3	8.8	30/22	90/40
9	89*3	10.9	30/22	90/40
113	114*3	10.9	40/29	110/50
114	114*4	10.9	45/29	110/50
144	140*4	10.9	40/29	110/50
145	145*5	10.9	45/29	110/50
165	168*5	10.9	50/29	130/60
166	168*6	10.9	50/29	130/60
168	168*8	10.9	60/32	150/70

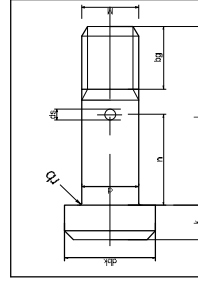
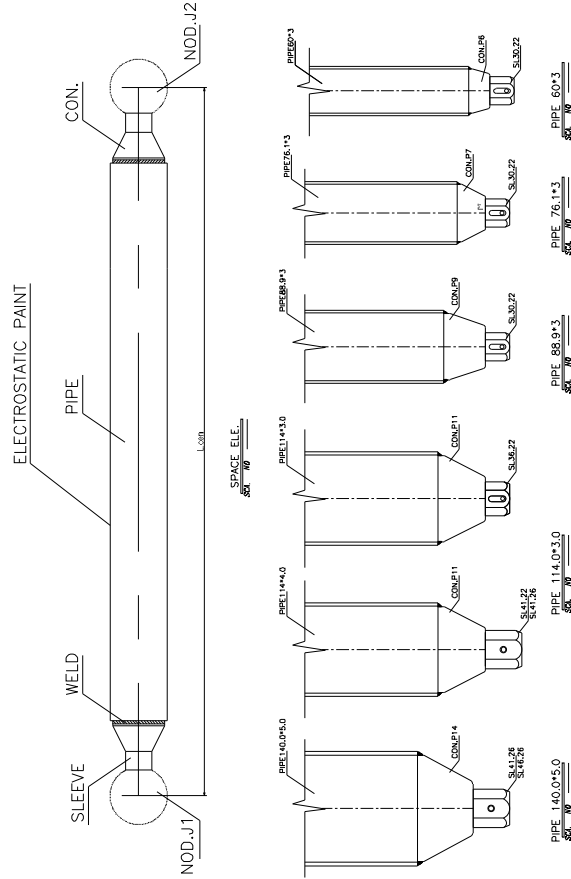
ELEMENT	MATERIAL	F _y (MPa)
PIPE	ST37	240
CONE	ST37	240,360
SLEEVE	CK45	610
PIN	ST37	240
SPHERE	CK45	610
BOLT	8.8, 10.9	640, 900



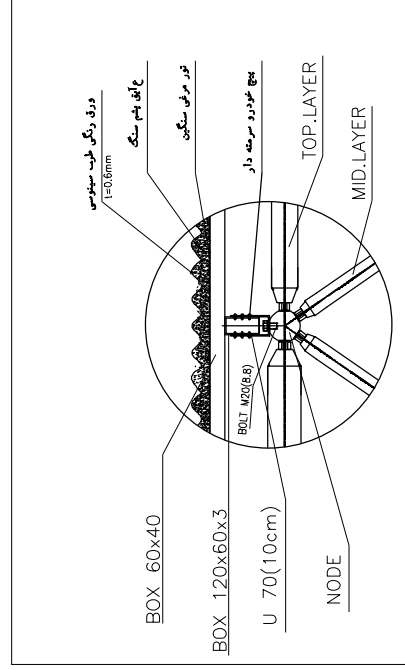
- 1-PIPE ST37
- 2-CONE ST37, ST52
- 3-SLEEVE CK45
- 4-BOLT 8.8, 10.9
- 5-PIN ST37
- 6-SPHERE CK45



L2 (mm)	L1 (mm)	D (mm)	سایز گوی (mm)	ردیف
40	80	88.0	90	1
50	100	108.0	110	2
60	120	128.0	130	3
70	140	148.0	150	4



	8.8	10.9
M	20	20
L	63	85
d	20	20
dbk	29	32
k	10	12
bg	20	22
ds	5	5
n	30	30
ds	5	5
tb	0.8	0.8



مناقصه شماره ۲-۱۴۰۳

توضیحات :

مقتضی است سوابق کاری و یک فقره چک به مبلغ ۱۰ درصد قیمت پیشنهادی بعنوان ضمانت شرکت در مناقصه در پاکت الف و قیمت پیشنهادی در پاکت ب قرار داده شود.

شناسه ملی شرکت تراکتورسازی ایران جهت ثبت چک تضمین ۱۰۲۰۰۰۴۴۰۴۷